

# 鄂尔多斯新能源产业示范区管理委员会 鄂尔多斯独贵塔拉工业园区管理委员会

## 文件

鄂新区管函〔2021〕72号

### 关于申请杭锦经济开发区区域文物影响评估 工作的函

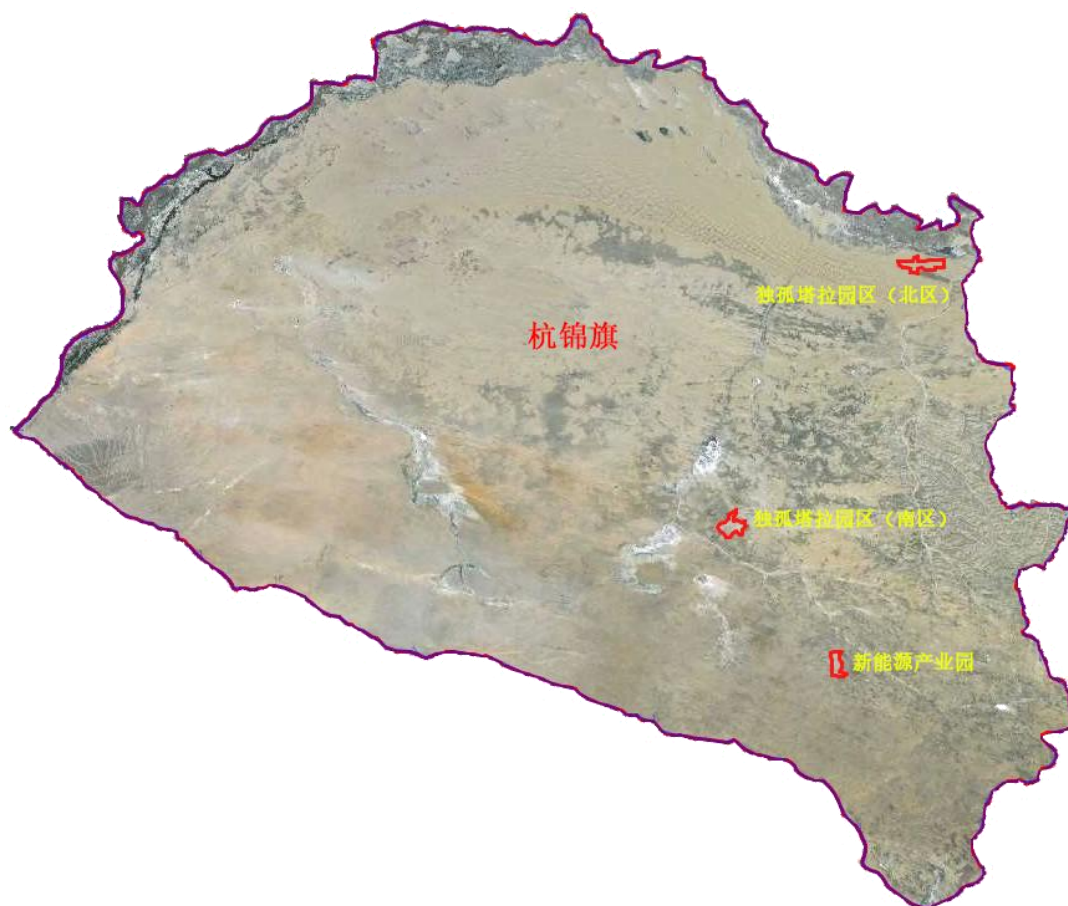
杭锦旗文化和旅游局：

为了加快杭锦经济开发区的建设步伐，提升园区综合服务能力。强化监督管理，优化营商环境，依据《鄂尔多斯市工程建设项目审批制度改革工作实施方案》（鄂府发〔2019〕72号）要求和《中华人民共和国文物保护法》、《内蒙古自治区文物保护条例》（鄂文旅函〔2021〕69号）等法律法规。特向贵局报请进行杭锦经济开发区新能源产业园8.7平方公里，独贵塔拉产业园

(南区) 12.94 平方公里、独贵塔拉产业园(北区) 13.61 平方公里进行区域文物影响评估, 经初审后转报自治区文物局。

鄂尔多斯新能源产业示范区管理委员会  
鄂尔多斯独贵塔拉工业园区管理委员会

2021年12月13日

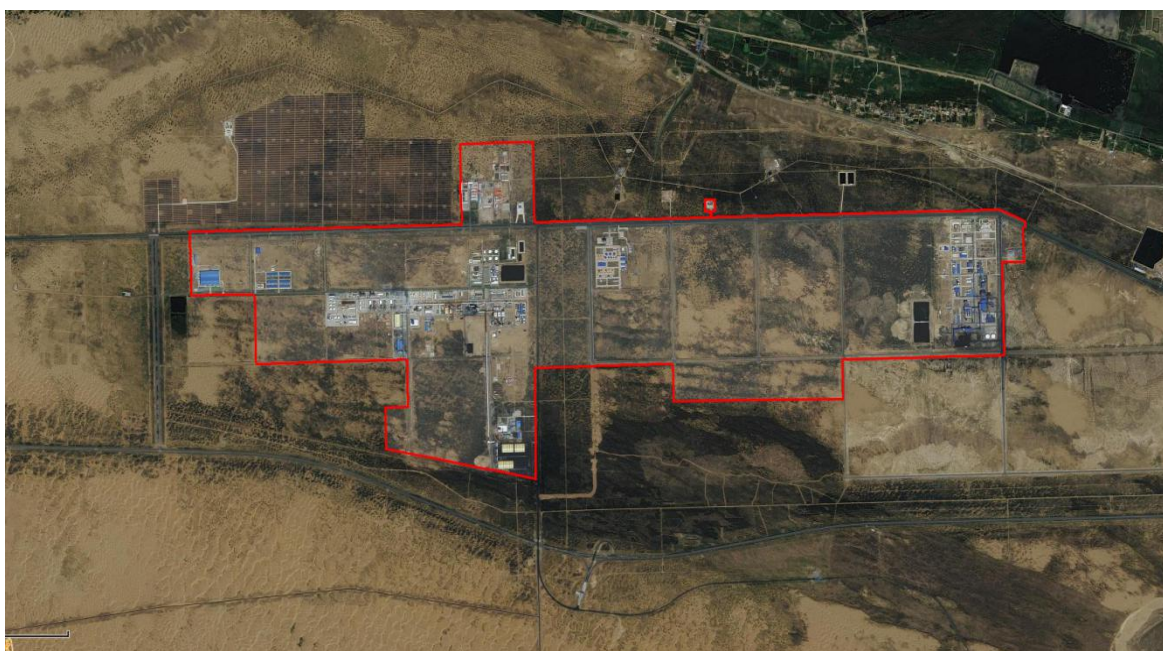


内蒙古鄂尔多斯杭锦经济开发区在杭锦旗的地理位置



新能源产业园谷歌影像图





独贵塔拉工业园北区谷歌影像图

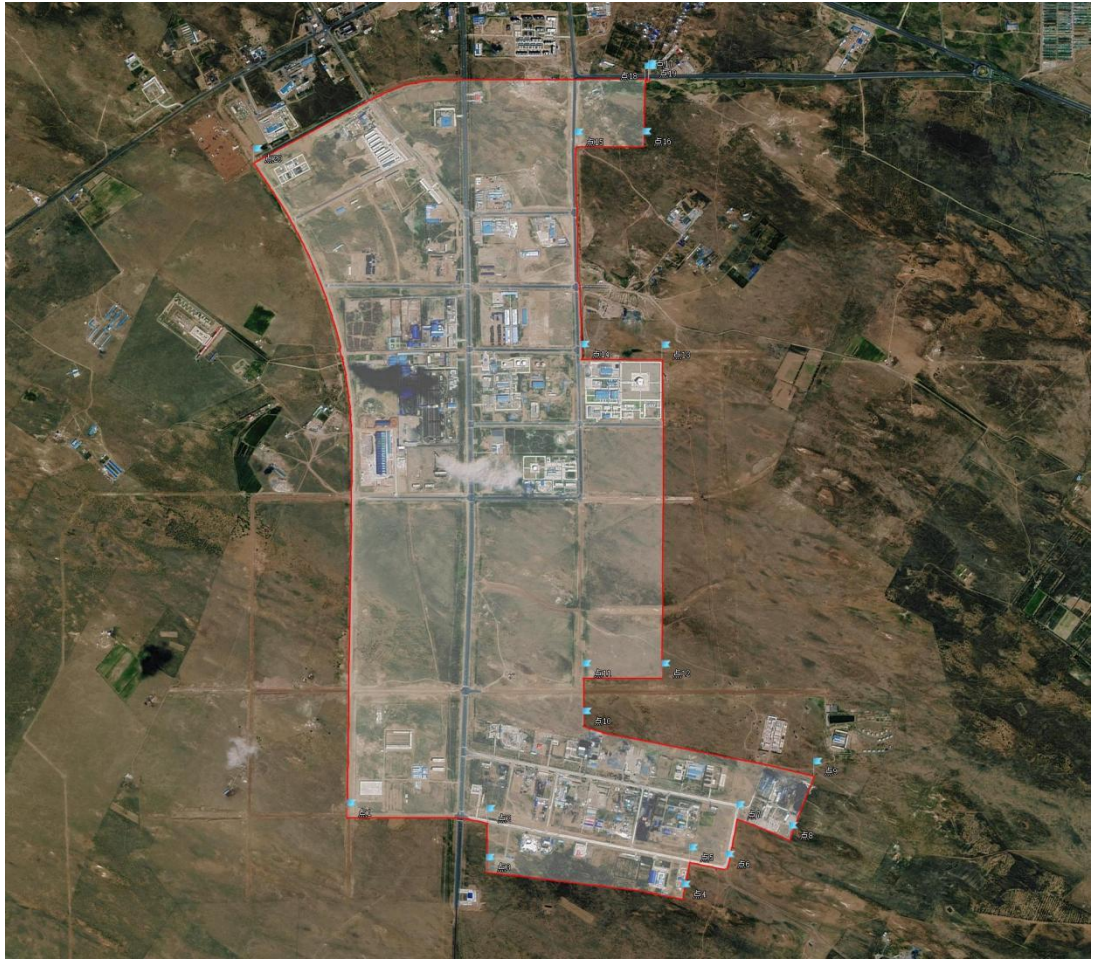


独贵塔拉工业园南区谷歌影像图

### 1.3 工业园区规划范围拐点坐标

新能源产业园（规划面积：8.7平方公里）		
序号	经度	纬度
点 1	108° 44' 1.57"	39° 46' 23.97"
点 2	108° 44' 36.90"	39° 46' 22.92"
点 3	108° 44' 36.80"	39° 46' 13.36"
点 4	108° 45' 26.22"	39° 46' 8.11"
点 5	108° 45' 28.07"	39° 46' 15.28"
点 6	108° 45' 37.27"	39° 46' 13.95"
点 7	108° 45' 40.03"	39° 46' 23.62"
点 8	108° 45' 53.28"	39° 46' 19.57"
点 9	108° 45' 59.39"	39° 46' 32.02"
点 10	108° 45' 1.16"	39° 46' 41.72"
点 11	108° 45' 1.22"	39° 46' 51.00"
点 12	108° 45' 21.05"	39° 46' 50.98"
点 13	108° 45' 21.17"	39° 47' 52.88"
点 14	108° 45' 0.78"	39° 47' 52.99"
点 15	108° 44' 59.16"	39° 48' 34.14"
点 16	108° 45' 16.36"	39° 48' 34.25"
点 17	108° 45' 16.81"	39° 48' 47.05"
点 18	108° 45' 17.77"	39° 48' 47.05"
点 19	108° 45' 17.73"	39° 48' 47.42"
点 20	108° 43' 37.93"	39° 48' 30.95"

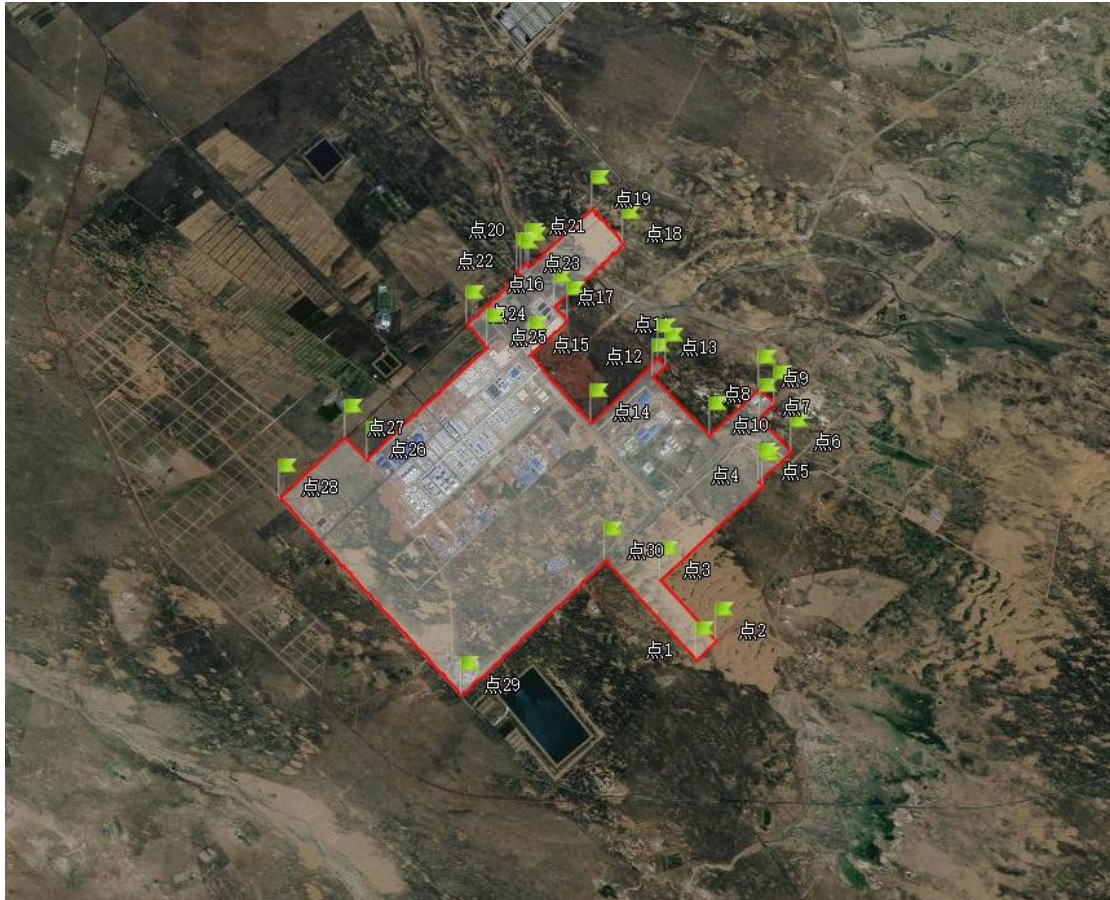




## 独贵塔拉园区南区（规划面积：12.94 平方公里）

序号	经度	纬度
点 1	108° 31' 59.50"	40° 0' 28.09"
点 2	108° 32' 8.95"	40° 0' 34.73"
点 3	108° 31' 42.72"	40° 0' 57.04"
点 4	108° 32' 30.89"	40° 1' 31.85"
点 5	108° 32' 29.44"	40° 1' 33.11"
点 6	108° 32' 44.54"	40° 1' 43.99"
点 7	108° 32' 29.73"	40° 1' 56.54"
点 8	108° 32' 36.82"	40° 2' 1.50"
点 9	108° 32' 29.37"	40° 2' 7.09"
点 10	108° 32' 6.11"	40° 1' 50.28"
点 11	108° 31' 38.84"	40° 2' 11.40"
点 12	108° 31' 44.63"	40° 2' 15.48"
点 13	108° 31' 41.07"	40° 2' 18.46"
点 14	108° 31' 9.21"	40° 1' 54.91"
点 15	108° 30' 40.50"	40° 2' 19.67"
点 16	108° 30' 58.16"	40° 2' 32.28"
点 17	108° 30' 51.89"	40° 2' 37.48"
点 18	108° 31' 24.89"	40° 3' 0.42"
点 19	108° 31' 9.67"	40° 3' 13.28"
点 20	108° 30' 39.83"	40° 2' 52.35"
点 21	108° 30' 38.23"	40° 2' 53.64"
点 22	108° 30' 34.23"	40° 2' 50.74"
点 23	108° 30' 35.83"	40° 2' 49.45"
点 24	108° 30' 9.93"	40° 2' 31.09"
点 25	108° 30' 19.93"	40° 2' 22.72"
点 26	108° 29' 22.46"	40° 1' 41.87"

点 27	108° 29' 12.11"	40° 1' 49.95"
点 28	108° 28' 41.11"	40° 1' 27.86"
点 29	108° 30' 7.82"	40° 0' 15.61"
点 30	108° 31' 16.24"	40° 1' 4.29"





## 独贵塔拉园区北区（规划面积：13.61 平方公里）

序号	经度	纬度
点 1	108° 54' 12.82"	40° 27' 13.09"
点 2	108° 55' 20.23"	40° 27' 3.90"
点 3	108° 55' 20.08"	40° 27' 37.49"
点 4	108° 56' 21.76"	40° 27' 38.74"
点 5	108° 56' 22.65"	40° 27' 27.48"
点 6	108° 57' 39.21"	40° 27' 28.34"
点 7	108° 57' 38.92"	40° 27' 40.34"
点 8	108° 58' 52.00"	40° 27' 41.77"
点 9	108° 58' 51.13"	40° 28' 9.74"
点 10	108° 59' 0.87"	40° 28' 9.84"
点 11	108° 59' 0.46"	40° 28' 20.06"
点 12	108° 59' 1.49"	40° 28' 20.21"
点 13	108° 59' 1.45"	40° 28' 22.12"
点 14	108° 58' 49.87"	40° 28' 25.57"
点 15	108° 56' 39.75"	40° 28' 23.02"
点 16	108° 56' 39.69"	40° 28' 24.87"
点 17	108° 56' 41.09"	40° 28' 24.91"
点 18	108° 56' 41.15"	40° 28' 28.34"
点 19	108° 56' 36.81"	40° 28' 28.37"
点 20	108° 56' 36.91"	40° 28' 24.80"
点 21	108° 56' 39.35"	40° 28' 24.86"
点 22	108° 56' 39.27"	40° 28' 23.01"
点 23	108° 55' 19.86"	40° 28' 21.37"
点 24	108° 55' 19.16"	40° 28' 45.65"
点 25	108° 54' 46.37"	40° 28' 45.00"
点 26	108° 54' 46.94"	40° 28' 20.71"

点 27	108° 52' 44.46"	40° 28' 18.58"
点 28	108° 52' 45.19"	40° 27' 59.48"
点 29	108° 53' 13.68"	40° 27' 59.68"
点 30	108° 53' 14.31"	40° 27' 38.61"
点 31	108° 54' 22.39"	40° 27' 39.96"
点 32	108° 54' 22.74"	40° 27' 25.70"



最近点距离为 1230 米，园区规划归杭盖王府基址无影响。



郭三梁墓群与独贵塔拉园区北区的位置关系



杭盖王府基址与新能源产业园的位置关系